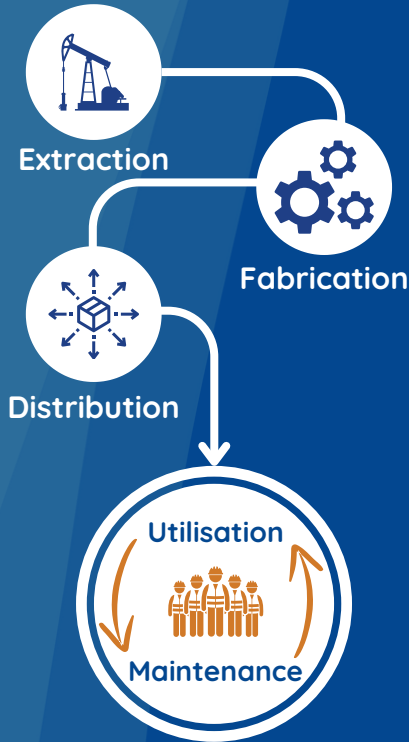


LES EPI ET LEUR FIN DE VIE



LE PARCOURS DES ÉQUIPEMENTS DE PROTECTION INDIVIDUELLE



Les EPI sont fréquemment renouvelés et rarement remis en état, ce qui accélère leur fin de vie

QUE DEVIENNENT-ILS ENSUITE ? SELON LES STRUCTURES SONDEES

90%

envoient leurs EPI en enfouissement ou en incinération (avec ou sans valorisation énergétique)



10%

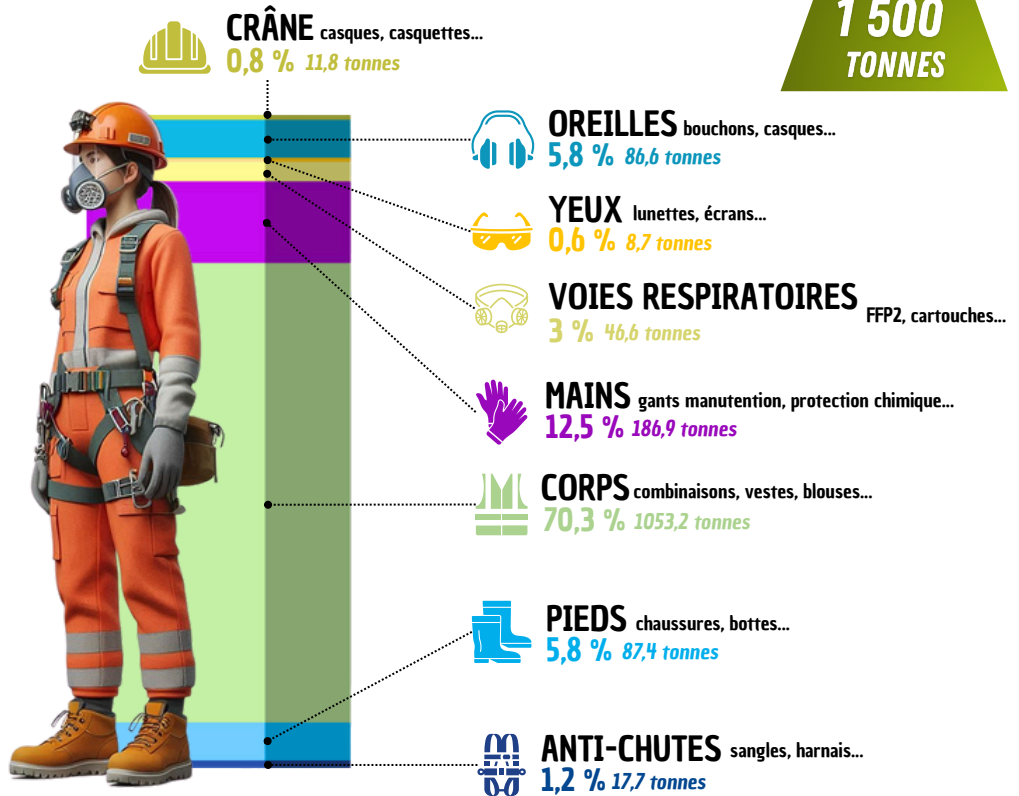
recyclent une partie de leurs EPI



EXAMINONS DE PLUS PRÈS LEUR RÉPARTITION

Répartition des EPI achetés en 2022 par les structures implantées sur les territoires de la CUD/CCHF selon estimations

1 500 TONNES



COMMENT STRUCTURER UNE FILIÈRE DE VALORISATION DES EPI ?

ecopal mène une étude de faisabilité pour répondre à cette question

PHASE 1

- Recensement des solutions existantes
- Analyse du gisement à l'aide d'un questionnaire
- Compréhension des matériaux à traiter

MA STRUCTURE EST IMPLANTÉE SUR LA CUD/CCHF

Je réponds à l'étude de gisement*

PHASE 2

- Identification des filières locales
- Investigations sur les matières et techniques de valorisation
- Structuration et optimisation

L'ÉTUDE M'INTÉRESSE JE SOUHAITE M'IMPLIQUER

Je contacte ECOPAL pour un partenariat

*Enquête accessible depuis notre site internet ou sur demande