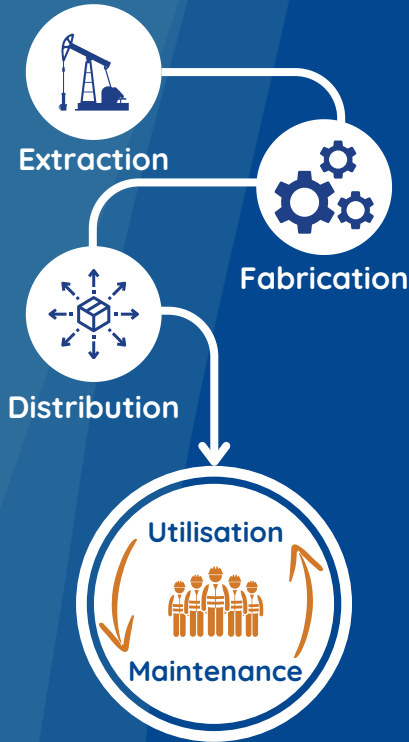


# LES EPI ET LEUR FIN DE VIE



## LE PARCOURS DES ÉQUIPEMENTS DE PROTECTION INDIVIDUELLE



Les EPI sont fréquemment renouvelés et rarement remis en état, ce qui accélère leur fin de vie

### QUE DEVIENNENT-ILS ENSUITE ? SELON LES STRUCTURES SONDEES

90%

envoient leurs EPI en enfouissement ou en incinération (avec ou sans valorisation énergétique)



10%

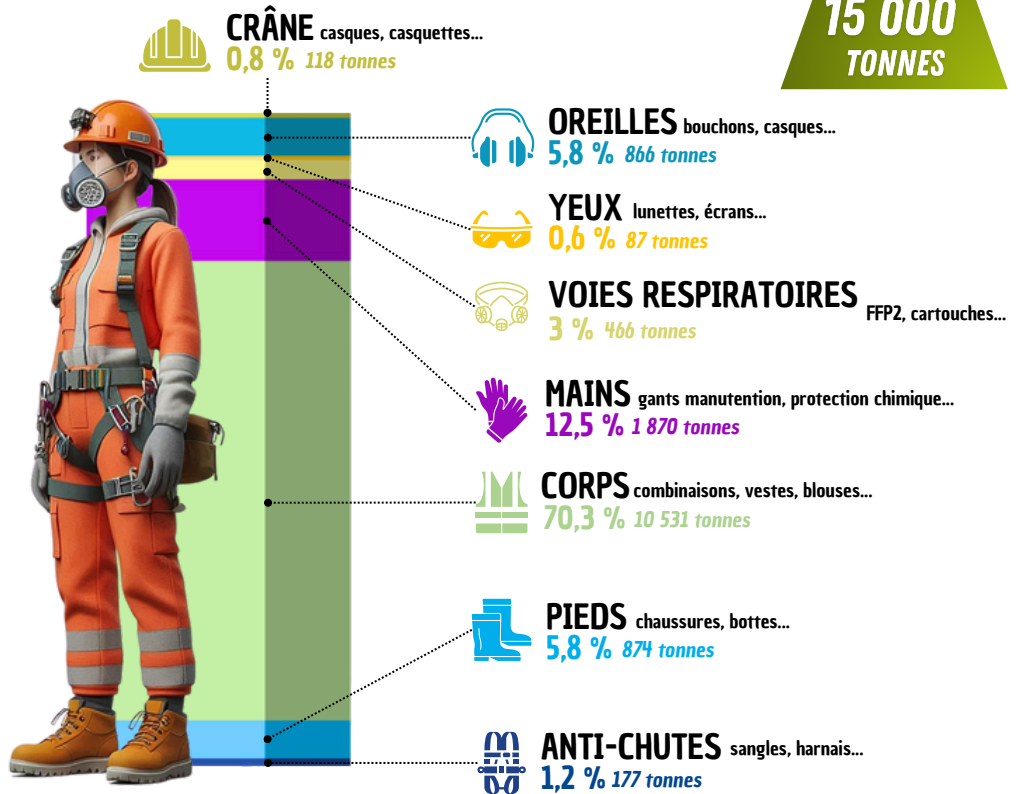
recyclent une partie de leurs EPI



## EXAMINONS DE PLUS PRÈS LEUR RÉPARTITION

Répartition des EPI achetés en 2022 par les structures implantées sur les territoires de la CUD/CCHF selon estimations

15 000 TONNES



## COMMENT STRUCTURER UNE FILIÈRE DE VALORISATION DES EPI ?

ecopal mène une étude de faisabilité pour répondre à cette question

### PHASE 1

- Recensement des solutions existantes
- Analyse du gisement à l'aide d'un questionnaire
- Compréhension des matériaux à traiter

MA STRUCTURE EST IMPLANTÉE SUR LA CUD/CCHF

Je réponds à l'étude de gisement\*

### PHASE 2

- Identification des filières locales
- Investigations sur les matières et techniques de valorisation
- Structuration et optimisation

L'ÉTUDE M'INTÉRESSE JE SOUHAITE M'IMPLIQUER

Je contacte ECOPAL pour un partenariat

\*Enquête accessible depuis notre site internet ou sur demande